



Broszura

LATO

Cztery
pory
dzieci!



Koncept, ilustracje, opracowanie
graficzne © Anna Kaszuba-Dębska, 2013

Copyright © by Łukasz Dębski, 2013

Korekta: Aleksandra Jastrzębska



Cztery
pory
dzieci!

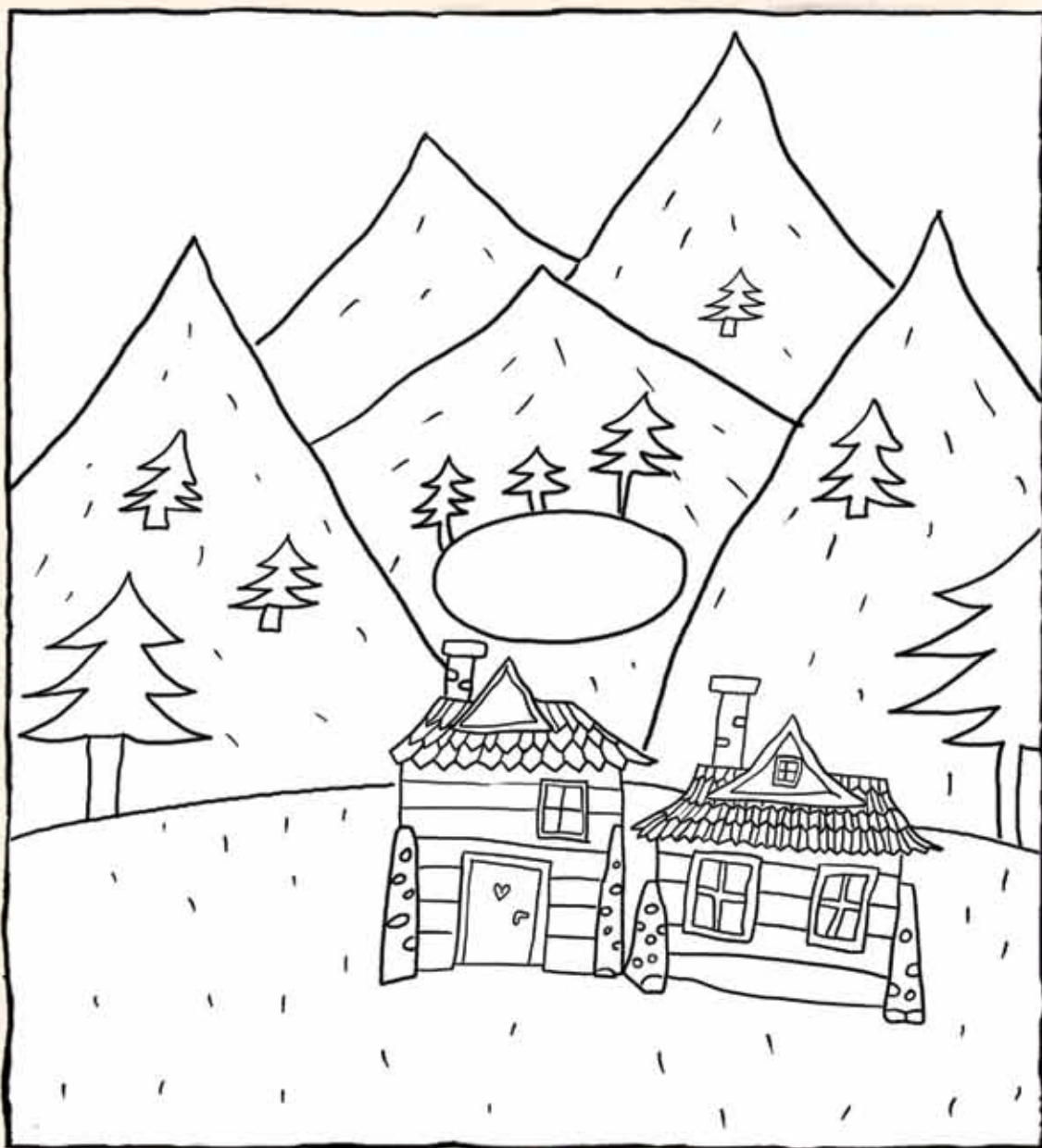
Lato

Broszura



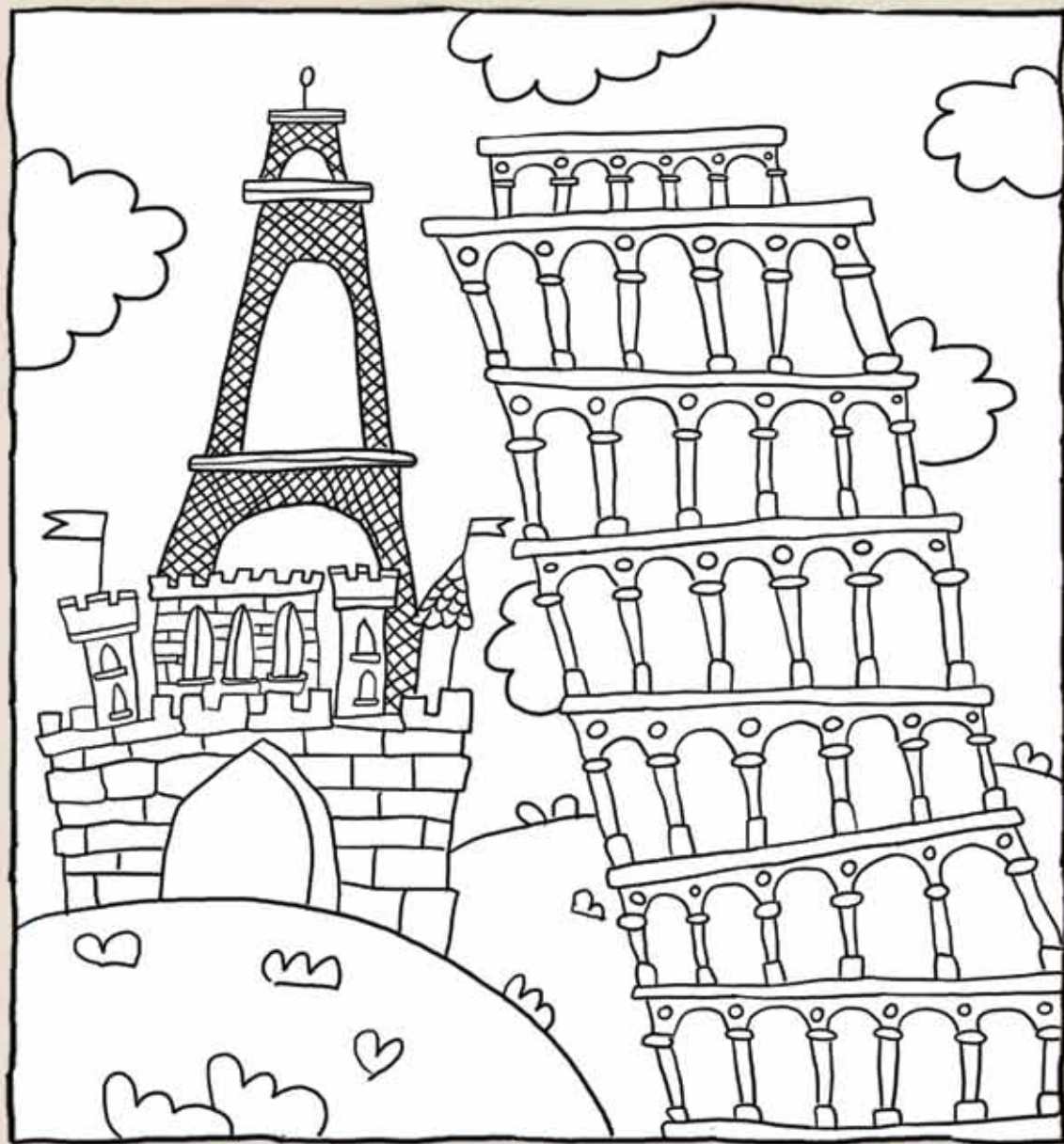
Pokoloruj widokówki przedstawiające miasta Małopolski.

To górskie jezioro, jest w nim dość głęboko.
Warto rzucić okiem, zwie się Morskie Oko.



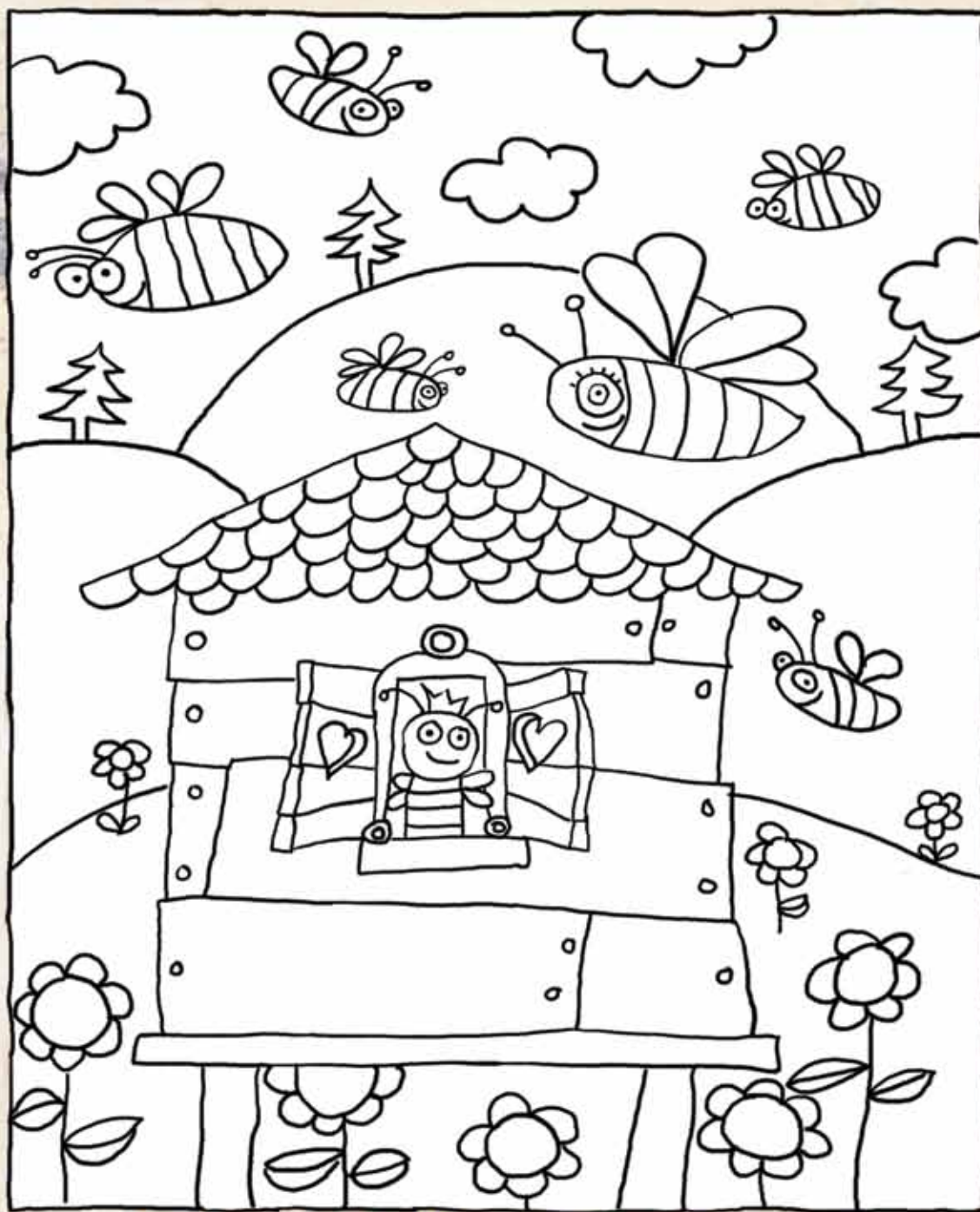
Zakopane

Moc słynnych budowli
w jednym miejscu znajdzie,
kto Park Miniatur odwiedzi w Inwałdzie.



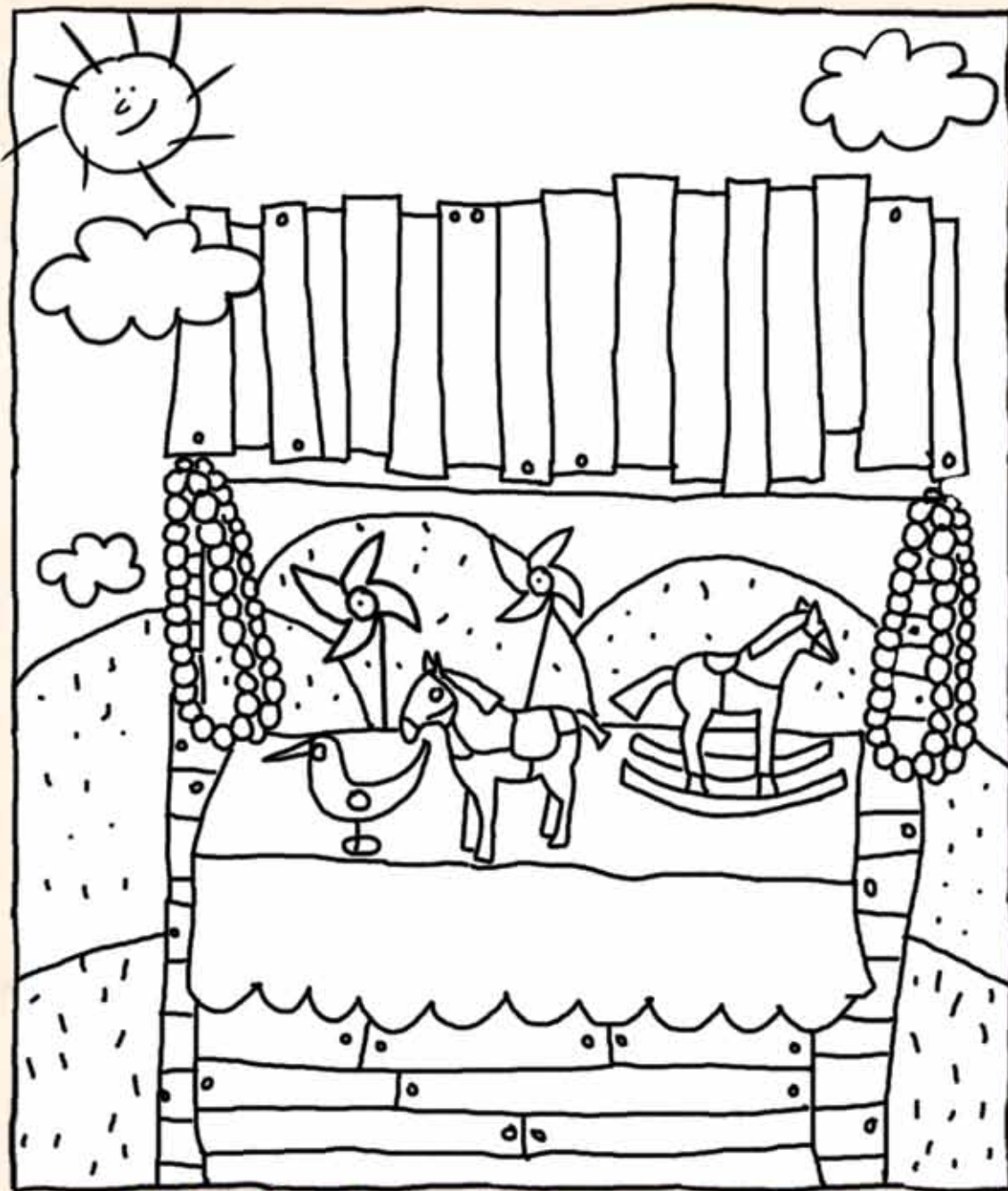
Inwałd

Od wchodu słońca, w godzinie rannej
pszczoły startują z pracą w Kamiannej.



KAMIANNA

Służy i nauce, i zabawie
święto zabawek. Co rok w Stryszawie!



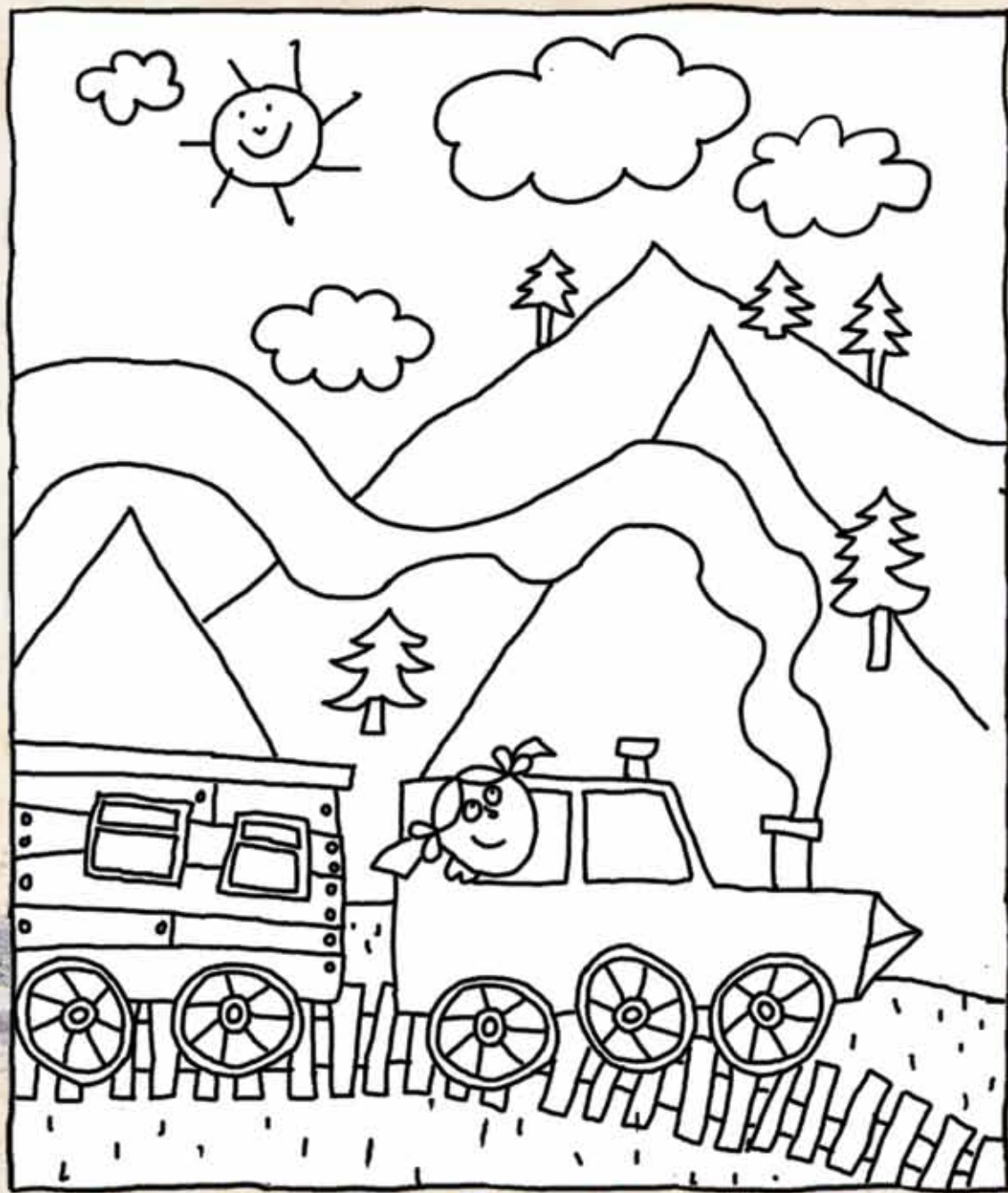
Stryszawa

Bądź jak detektyw, bądź wciąż na tropie,
wyśledź Świerada i odwiedź Tropie.



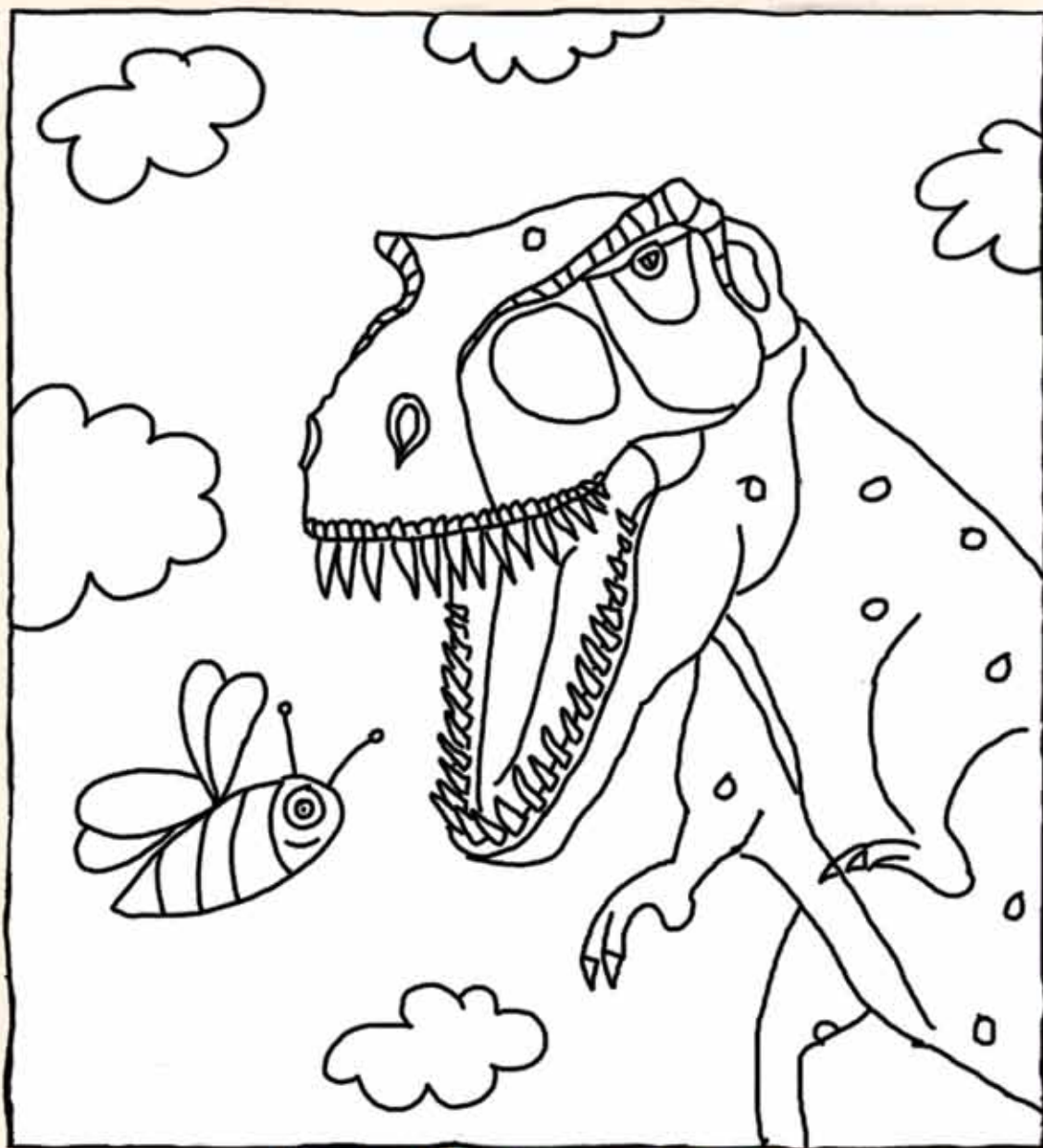
Tropie

Dzieci z przedszkola i podstawówki
stare pociągi znają z Chabówki.



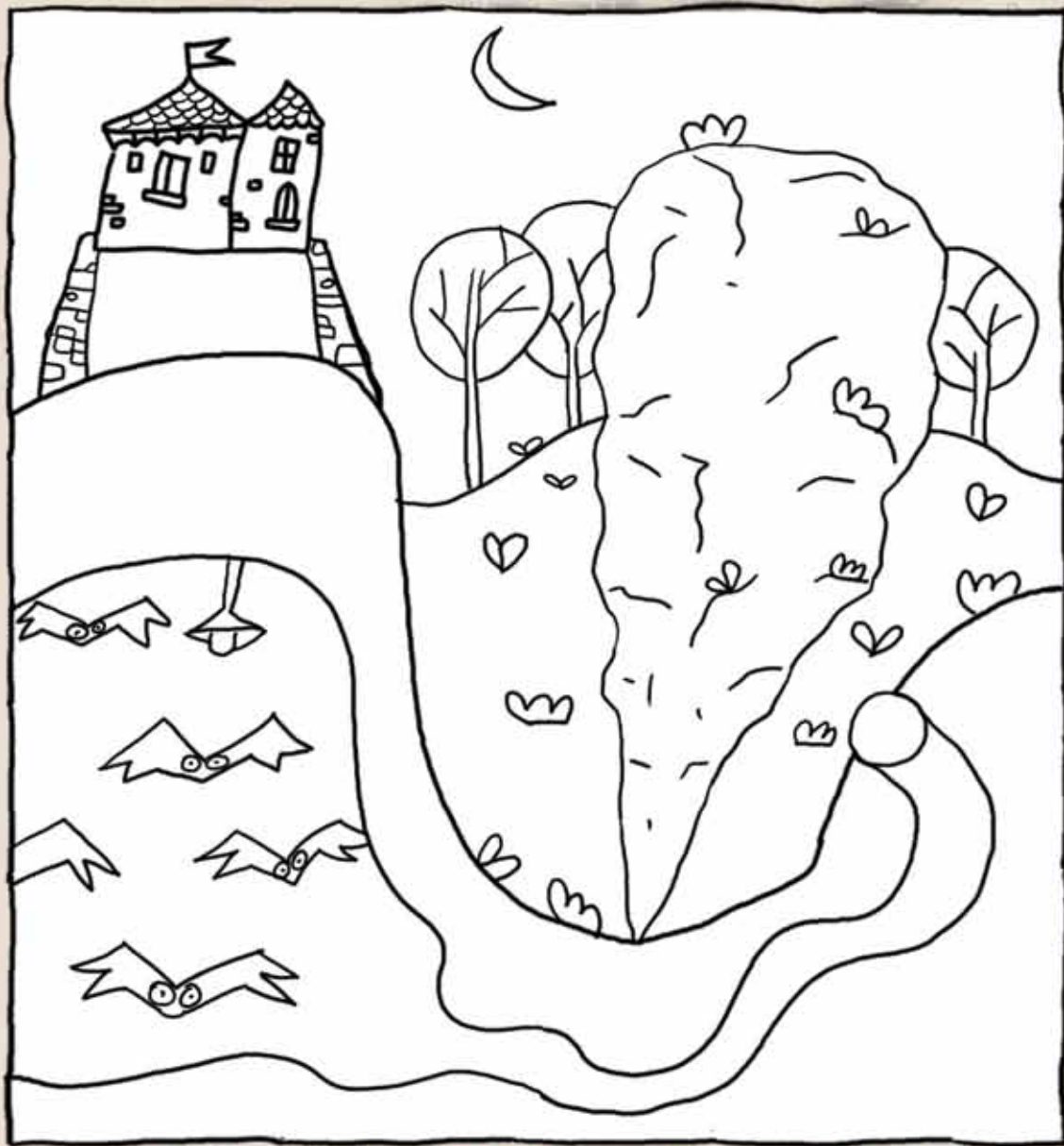
Chabówka

Dinozaura tutaj każdy spotkać może,
wiele z nich odwiedza Dinopark w Zatorze.



ZATOR

Tu nietoperzy wiele się chowa,
bo to Jaskinia Nietoperzowa.



OJCÓW



10.

z...k

1. t...a

3. l...a

4. j...o

7. f...k

8.

p...l

2.

t...a

p...a

5.

9.

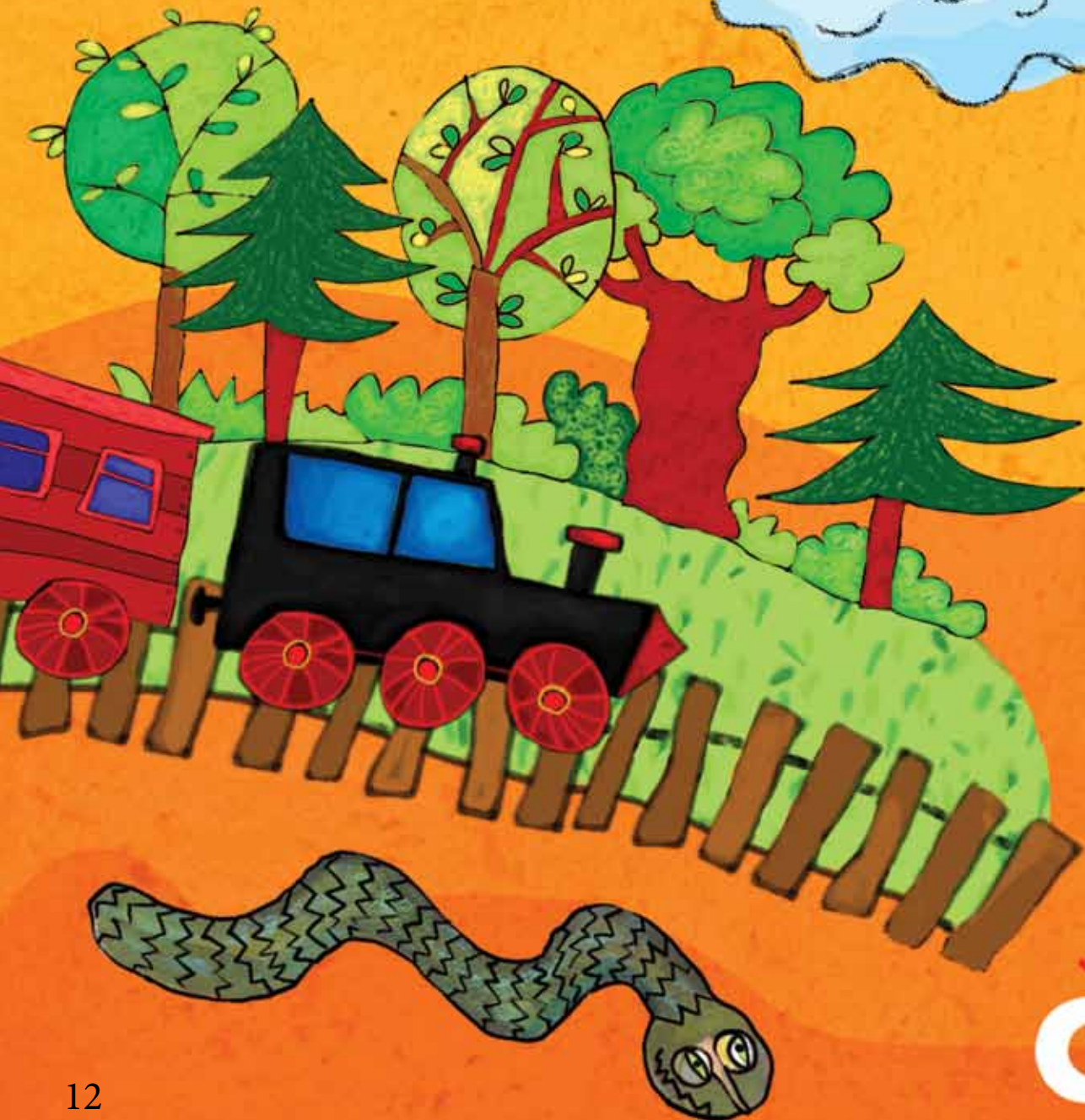
k...i

Krzyżówka

Gdy już napiszesz
z plaży pocztówkę,
usiądź i rozwiąż
z nami krzyżówkę.



reblls



~~s~~

~~rv~~

~~qz~~

niedużo = ?



r = l



~~na~~



ż = st

~~k~~



t = p

k o m i k s

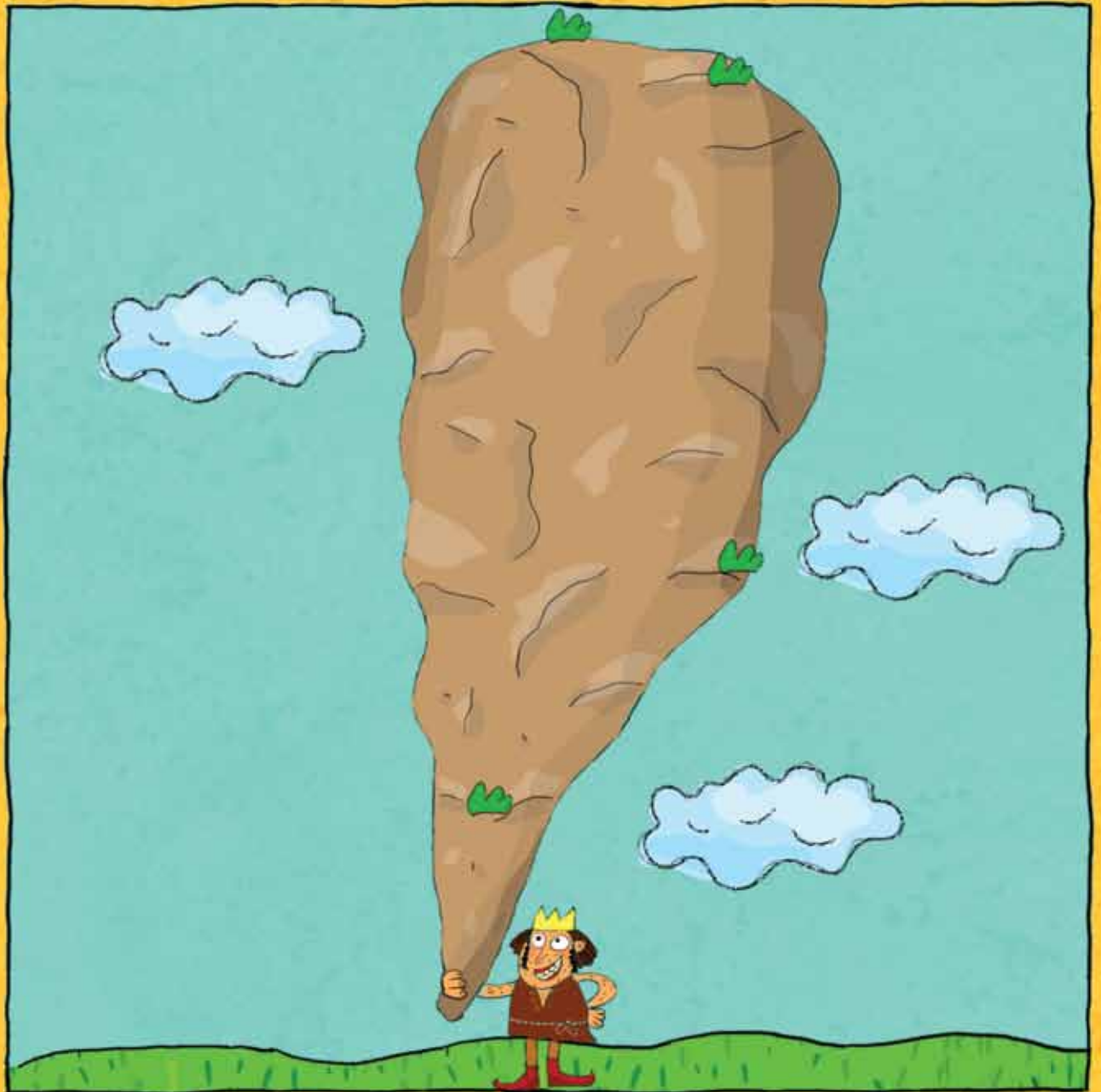






CO ROBIĆ?
JAK OCALIĆ
KRÓLESTWO
PRZED ZŁYM!
SMOKIEM!







Quiz



Hej, Małopolanki
i Małopolanie!
Na sam koniec mamy
tu dla Was zadanie:
dziesięć prostych pytań,
więc wytężcie skronie
i sprawdźcie wyniki
na ostatniej stronie.



1. Który z wymienionych kopców znajduje się w Krakowie?

- a) kopiec Mieszka
- b) kopiec Wandy
- c) kopiec Jadwigi
- d) kopiec Jagiełły

2. Które z wymienionych zwierząt mieszka w krakowskim zoo?

- a) mamut
- b) słoń
- c) nosorożec
- d) wieloryb



3. Flisak to:

- a) „lizak” po góralsku
- b) jeden z gatunków lisa z krakowskiego zoo
- c) góral kierujący spływem tratwy np. na przełomie Dunajca
- d) plecak zrobiony z filcu

4. Jaka jaskinia znajduje się niedaleko Krakowa?

- a) Jaskinia Mysia
- b) Jaskinia Jaszczurkowa
- c) Jaskinia Niedźwiedzia
- d) Jaskinia Nietoperzowa

5. Z czego słynie Kamianna?

- a) z hodowli pszczół i produkcji miodu
- b) z hodowli owiec i wyrobu oscypków
- c) z wyrobu zabawek z drewna
- d) z wypiekania precelków





BRAWO!

6. Święty Świerad spędził część swego życia, mieszkając w:

- a) podwodnej grocie
- b) pniu starego dębu
- c) beczce
- d) lochach zamku w Niedzicy



7. Jak się nazywa najbardziej charakterystyczna skała sw Ojcowskim Parku Narodowym?

- a) Dzida Artemidy
- b) Trójzęb Zeusa
- c) Maczuga Herkulesa
- d) Pięta Achillesa



8. Gdzie znajduje się wąwóz Homole?

- a) na końcu Błoń w Krakowie
- b) niedaleko Krynicy
- c) w Pieninach
- d) w Tatrach



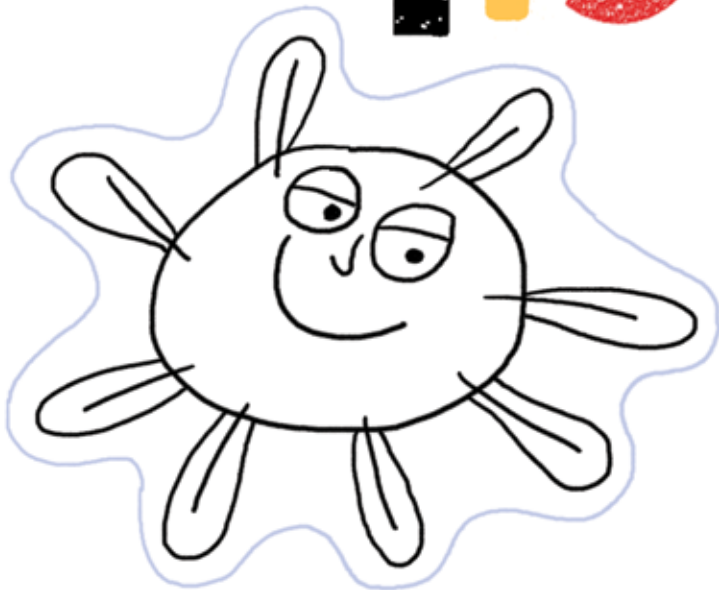
9. Jak się nazywa słynny szczyt widoczny z Zakopanego?

- a) Babia Góra
- b) Czantoria
- c) Mount Everest
- d) Giewont

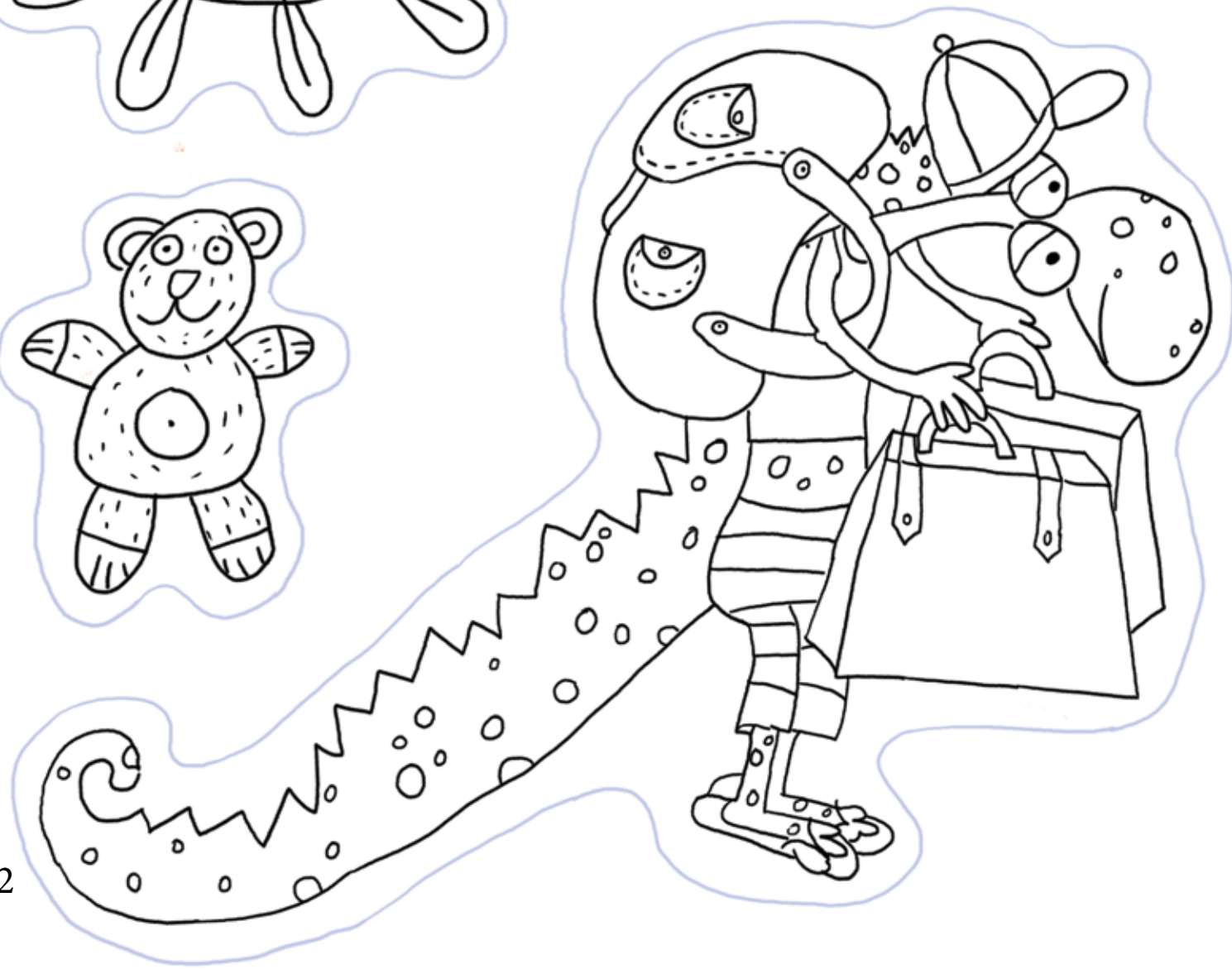
10. Czy redyk to:

- a) jeleń na rykowisku
- b) krótka ciupaga góralska
- c) serek robiony z owczego mleka
- d) tradycyjny wypas owiec na Podhalu

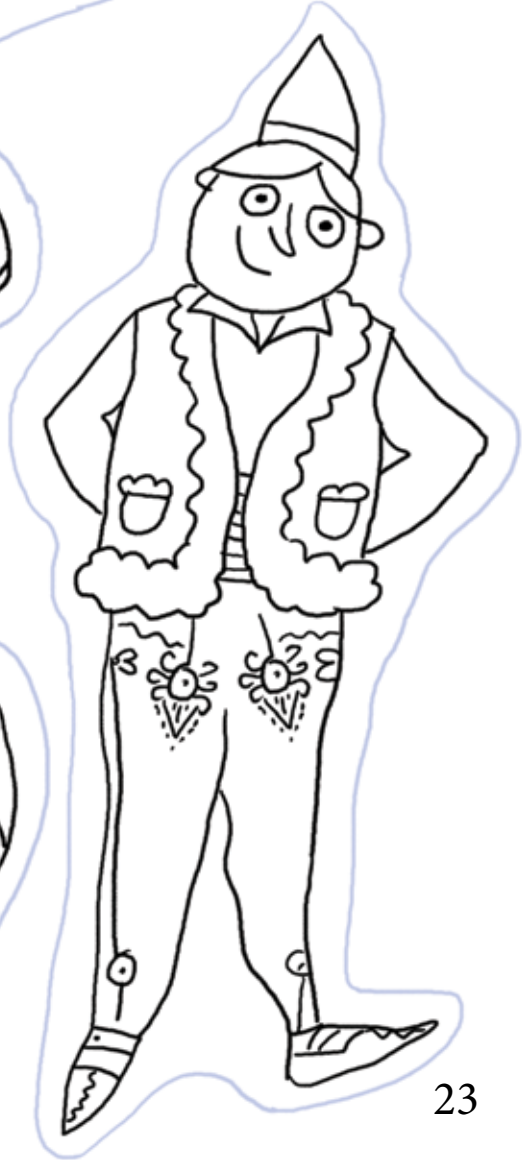
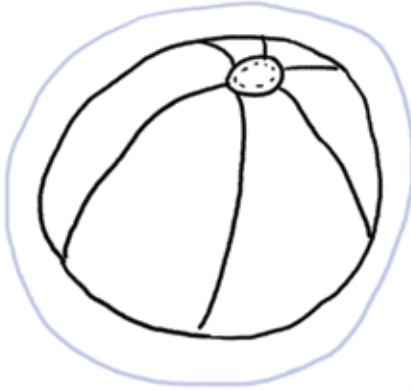
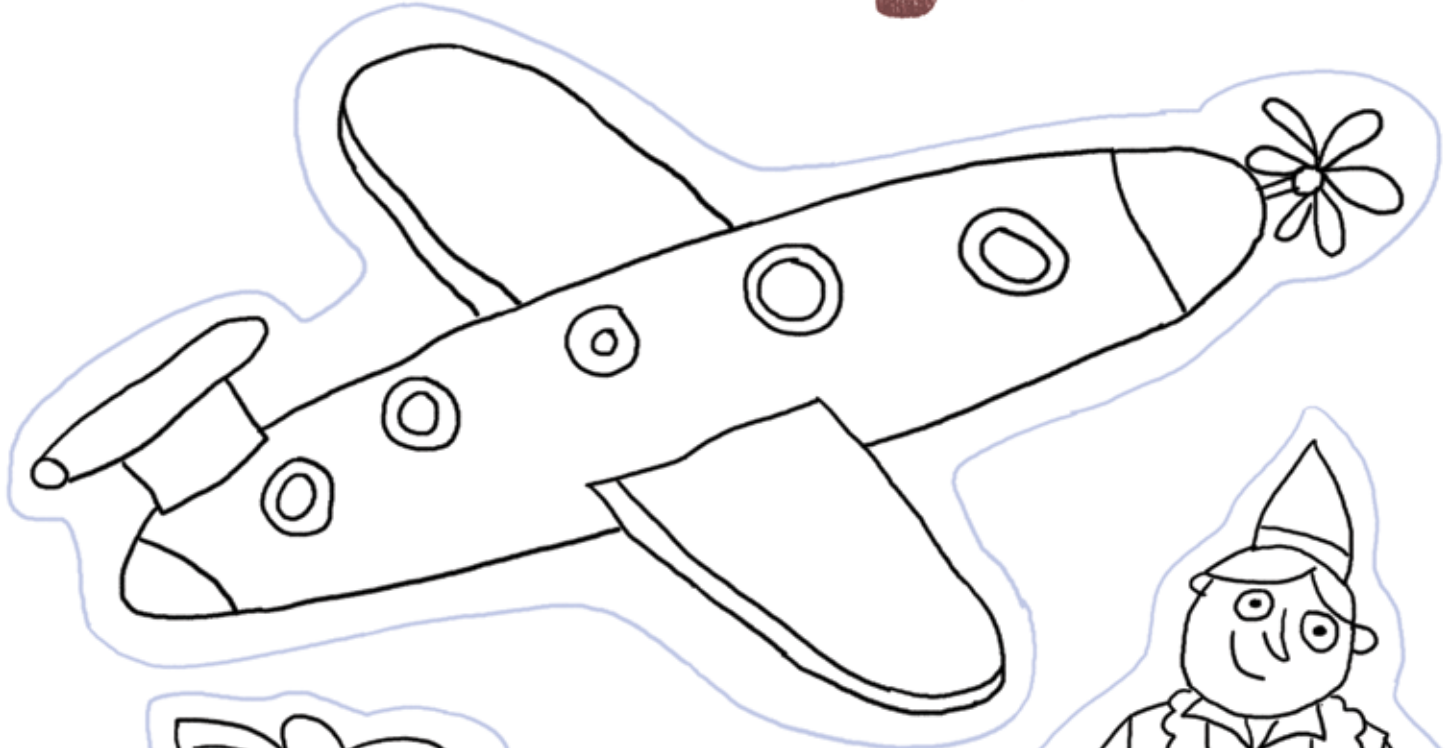
figurki do



Popatrz, dziewczynko
(lub chłopczyku),
oto figurki z teatrzyku.
Kiedy wykonasz je z papieru,
spektakl też sam wyreżyseruj.



teatrzyku



Rozwiązania:

Strony 10-11

taMa

trAwa

Łódka

jeziOro

Plaża

rOwer

fLisak

paraSol

kąpielówKi

zAmek

strony 12-13

LATO W MAŁOPOLSCE JEST SUPER

strony 18-21

Odpowiedzi:

1-b, 2-b, 3-c, 4-d, 5-a, 6-b, 7-c, 8-c, 9-d, 10-d





Wydawnictwo zostało zrealizowane przez
Województwo Małopolskie w ramach projektu
Przedszkolne Wychowanie do Wartości

www.malopolska.pl

