

# **Małopolski Regionalny Program Operacyjny na lata 2014-2020 – v.2**

Jacek Woźniak

Zastępca Dyrektora Departamentu  
Polityki Regionalnej

# Przygotowania do nowej perspektywy finansowej 2014-2020 w Małopolsce

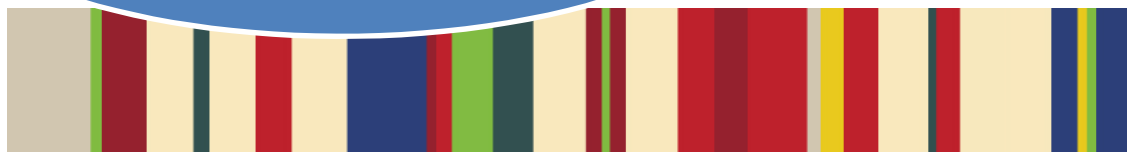


## **PROGRAMY STRATEGICZNE 2020**

podstawa do opracowania  
Regionalnego Programu  
Operacyjnego:

....dzięki określeniu najważniejszych  
**PRIORYTETÓW I DZIAŁAŃ....**

....oraz **PRZEDSIĘWZIĘĆ**  
dla RPO 2014-2020 !



# Harmonogram dalszych prac nad MRPO



## Zarząd Województwa

Przyjęcie projektu 2.0 MRPO 2014-2020 wraz z prognozą oddziaływania na środowisko

21 listopada  
2013

## Partnerzy regionalni

Konsultacje społeczne (35 dniowe) projektu  
MRPO 2014-2020

listopad/  
grudzień  
2013

## Zarząd Województwa/ UMWM

Przygotowanie i zatwierdzenie wersji 3.0 projektu  
MRPO 2014-2020

styczeń/luty  
2014

## Zarząd Województwa/UMWM

Przygotowanie do negocjacji MRPO 2014-2020 z KE

I kw.  
2014



# Konsultacje społeczne



## ➤ Czas trwania:

**od 22 listopada do 26 grudnia 2013 r.**

## ➤ Zakres konsultacji:

- Wstępny projekt Małopolskiego Regionalnego Programu Operacyjnego na lata 2014-2020,
- Prognoza oddziaływania na środowisko wstępnego projektu Małopolskiego Regionalnego Programu Operacyjnego na lata 2014-2020.

## ➤ Strona internetowa

- **[www.malopolskie.pl/programregionalny2014-2020](http://www.malopolskie.pl/programregionalny2014-2020)**

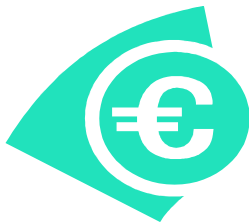


# ZAŁOŻENIA FINANSOWE dla Małopolskiego Regionalnego Programu Operacyjnego na lata 2014-2020



Kwota środków strukturalnych zaangażowanych w realizację MRPO 2014-2020 wynosi **2 875 500 000** euro, z czego:

- 2 073 500 000 euro - środki **EFRR** (72,11%),
- 802 000 000 euro - środki **EFS** (27,89%),
- **2 miejsce** wśród regionów pod względem **wielkości alokacji**
- **obejmuje wsparcie miasta wojewódzkiego wraz obszarem funkcjonalnym – zintegrowana inwestycja terytorialna**
- obejmuje wydzieloną pulę środków dla **subregionów: 667 MLN EURO** 23,2 % alokacji RPO (środki EFRR i EFS)



# Projekt MRPO 2014-2020 – wersja 2.0

**1. WARUNKI  
DLA ROZWOJU  
GOSPODARKI  
OPARTEJ  
NA WIEDZY**

**2. CYFROWA  
MAŁOPOLSKA**

**3. AKTYWNA  
GOSPODARCZO  
MAŁOPOLSKA**

**4. REGIONALNA  
POLITYKA  
ENERGETYCZNA  
PRZYJAZNA  
ŚRODOWISKU**

**5. OCHRONA  
ŚRODOWISKA  
NATURALNEGO**

**6. DZIEDZICTWO  
REGIONALNE**

**7. NOWOCZESNA  
INFRASTRUKTURA  
TRANSPORTOWA  
DLA ROZWOJU  
SPOŁ.-GOSP.**

**8. OTWARTY  
RYNEK PRACY**

**9. REGION  
SPÓJNY  
SPOŁECZNIE**

**10. WIEDZA  
I KOMPETENCJE  
MIESZKAŃCÓW**

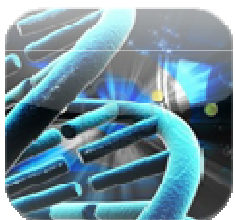
**11. REWITALIZACJA  
PRZESTRZENI  
REGIONALNEJ**

**12. POMOC  
TECHNICZNA  
(EFS)**

## Oś priorytetowa 1.

# Warunki dla rozwoju gospodarki opartej na wiedzy

alokacja UE = 300 mln euro



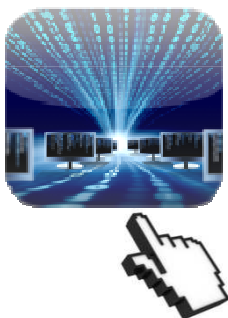
- wsparcie jednostek naukowych w zakresie **działalności B+R w obszarach specjalizacji regionalnej**;
- utworzenie regionalnego **centrum popularyzowania nauki i innowacji**;
- bezpośrednie wsparcie przedsiębiorstw w obszarze działalności B+R i innowacyjnej;
- wsparcie w formie **bonów na innowacje skierowanych do mikro i małych przedsiębiorstw**, z przeznaczeniem na projekty o małej skali; ukierunkowane na zwiększenie aktywności innowacyjnej oraz współpracę z organizacjami badawczymi;
- **wsparcie ośrodków innowacji** typu parki technologiczne, inkubatory technologiczne, centra transferu technologii, w zakresie rozwoju infrastruktury oraz oferty specjalistycznych usług na rzecz przedsiębiorstw, zgodnie z regionalną strategią inteligentnej specjalizacji;
- uzupełniające wsparcie dla **rozwijania kompetencji kadr, szczególnie w zakresie podnoszenia kompetencji kadr B+R przedsiębiorstw oraz pracowników naukowych** (w ramach projektów realizowanych we współpracy pomiędzy jednostkami naukowymi i przedsiębiorstwami).



## Oś priorytetowa 2.

# Cyfrowa Małopolska

alokacja UE = 140 mln euro



- **rozwój i udostępnianie zasobów** gromadzonych przez instytucje sektora publicznego;
- **rozwój elektronicznej administracji oraz e-usług publicznych**, w tym operacje związane z:
  - **informatyzacją administracji samorządowej**, w szczególności poprzez upowszechnianie systemów elektronicznego zarządzania dokumentacją, a także działania z zakresu budowy, rozbudowy i modernizacji rejestrów publicznych, polityki bezpieczeństwa teleinformatycznego, interoperacyjności i integracji istniejących systemów,
  - **rozwijaniem regionalnych i ponadlokalnych systemów teleinformatycznych**, zapewniających zwiększenie dostępności i poziomu dojrzałości usług publicznych świadczonych drogą elektroniczną, w szczególności w takich obszarach jak **ochrona zdrowia, edukacja, nauka, kultura, informacja przestrzenna**, a także w innych obszarach realizacji zadań publicznych





## Oś priorytetowa 3.

# Aktywna gospodarczo Małopolska

alokacja UE = 290 mln euro



- przedsięwzięcia z zakresu **tworzenia i rozbudowy infrastruktury na rzecz rozwoju gospodarczego i przedsiębiorczości** - operacje związane z tworzeniem nowych i rozbudową istniejących stref aktywności gospodarczej (kompleksowe uzbrojenie, dozbrojenie terenów inwestycyjnych, tworzenia na ich terenie wewnętrznych układów komunikacyjnych oraz wyposażenia w niezbędne do ich funkcjonowania budynki, budowle i infrastrukturę);
- **tworzenie i rozwój infrastruktury inkubatorów przedsiębiorczości** oraz ośrodków wspierających przedsiębiorczość akademicką;
- wsparcie inwestycyjne dla nowopowstałych firm (**start-up**);
- **promocja gospodarcza i turystyczna regionu**, w wymiarze zarówno krajowym jak i zagranicznym;
- promocja przedsiębiorczości oraz kreowaniem postaw przedsiębiorczych;
- **wsparcie inwestycyjne na rzecz MŚP**, w tym również realizowane w ramach klastrów i powiązań kooperacyjnych.



Interwencja  
subregionalna

Interwencja  
w ramach ZIT

## Oś priorytetowa 4. Regionalna polityka energetyczna przyjazna środowisku

alokacja UE = 350 mln euro

- Wzrost poziomu wykorzystania odnawialnych źródeł energii;
- Poprawa efektywności energetycznej w przedsiębiorstwach, sektorze publicznym i mieszkaniowym;
- Rozwój i modernizacja infrastruktury służącej do dystrybucji energii w celu przyłączania nowych instalacji OZE oraz ograniczenia strat sieciowych;
- **Redukcja emisji zanieczyszczeń z sektora mieszkaniowego;**
- Redukcja emisji zanieczyszczeń przemysłowych;
- **W obszarze zrównoważonego transportu miejskiego realizowane będą m.in. - modernizacja/zakup środków transportu zbiorowego; inteligentne systemy transportu; usprawnienie działania transportu miejskiego (np. węzły przesiadkowe, systemy Park & Ride, telematyczne systemy zarządzania ruchem i obsługą podróżnych)**



## Oś priorytetowa 5.

# Ochrona środowiska naturalnego



alokacja UE = 147 mln euro

- zwiększenie naturalnej retencji dolin rzecznych oraz zapobieganie suszy;
  - systemy wczesnego ostrzegania;
  - wyposażenie i wzmocnienie służb ratowniczych;
  - budowa gminnych punktów selektywnego zbierania odpadów;
  - budowa instalacji do przetwarzania surowców wtórnych;
  - budowa instalacji do unieszkodliwiania osadów ściekowych;
  - przedsięwzięcia związane z usuwaniem azbestu;
  - rekultywacja składowisk odpadów komunalnych zamkniętych i planowanych do zamknięcia.
- wspieranie inwestycji w ramach gospodarki wodno-ściekowej



## Oś priorytetowa 6.

# Dziedzictwo regionalne

alokacja UE = 105 mln euro



- realizacja **prac konserwatorskich, restauratorskich, robót budowlanych, prac zabezpieczających przed zniszczeniem, prowadzonych przy zabytkach;**
- **dostosowywanie obiektów zabytkowych do nowych funkcji** (m.in. gospodarczych, w tym turystycznych, kulturalnych, społecznych);
- **udostępnianie i promocja dziedzictwa kulturowego regionu oraz oferty turystycznej** opartej na zasobach tego dziedzictwa, w szczególności poprzez realizację projektów kulturalnych, artystycznych i interdyscyplinarnych o znaczeniu regionalnym i ponadregionalnym oraz poprzez rozwój szlaków kulturowych;
- przedsięwzięcia zmierzające do **zachowania oraz ochrony różnorodności biologicznej;**
- przedsięwzięcia wykorzystujące **lokalne zasoby przyrodnicze dla rozwoju sektora przemysłów czasu wolnego**, m.in. rozwój i promocja szlaków turystycznych, zagospodarowanie zbiorników wodnych, wsparcie dla parków krajobrazowych, rezerwatów przyrody;
- działania wpływające na poprawę stanu środowiska miejskiego, poprzez **przedsięwzięcia włączające odizolowane tereny zdegradowane do funkcjonującej tkanki miejskiej**



## Oś priorytetowa 7.

# Nowoczesna infrastruktura transportowa dla rozwoju społeczno-gospodarczego

**alokacja UE = 405,5 mln euro**

**Interwencja Subregionalna**  
w zakresie dróg o znaczeniu subregionalnym\*



- budowa, przebudowa oraz modernizacja dróg, w tym również budowa obwodnic, wraz z towarzyszącą infrastrukturą;
- budowa, przebudowa oraz modernizacja obiektów mostowych, wiaduktów estakad, tuneli drogowych i innych obiektów inżynieryjnych zlokalizowanych w ciągach dróg o znaczeniu regionalnym/subregionalnym, wraz z towarzyszącą infrastrukturą;
- Inwestycje w zakresie nowoczesnych technik zarządzania ruchem, przyczyniających się do usprawnienia ruchu oraz zwiększania jego bezpieczeństwa na drogach o znaczeniu regionalnym/subregionalnym;
- promowanie transportu kolejowego w regionie m.in. poprzez tworzenie warunków dla budowy na terenie Małopolski sprawnego i efektywnego systemu szybkiej kolei aglomeracyjnej, mającej szczególne znaczenie dla obsługi relacji z Krakowem;
- wsparcie na rzecz rozwoju transportu lotniczego.

\* **Drogi o znaczeniu subregionalnym** - to drogi zbiorcze niższej kategorii niż droga wojewódzka, stanowiące drugo- lub trzeciorzędne połączenie do sieci TEN-T, bądź prowadzące do drugo- lub trzeciorzędnych węzłów TEN-T poprzez subregionalne węzły transportowe, bądź gdy stanowią one element szerszej koncepcji związanej z rewitalizacją, zrównoważoną mobilnością miejską (przebudowa infrastruktury transportu miejskiego) lub usprawniają połączenia między ośrodkami życia społeczno-gospodarczego (w tym ośrodków aktywności gospodarczej, rozwijających się obszarów inwestycyjnych, centrów logistycznych, lotnisk) oraz drogi wojewódzkie w miastach na prawach powiatu.



## Oś priorytetowa 8.

### Otwarty rynek pracy

alokacja UE = 262 mln euro



- **Integracja zawodowa mieszkańców regionu** – wsparcie dla osób pozostających bez zatrudnienia, szczególnie **osób młodych (w wieku 25 – 30 lat)\***, **osób dojrzałych (powyżej 50 r.ż)** i **kobiet** poprzez zastosowanie różnorodnych narzędzi mających na celu ułatwienie wejścia lub powrotu na rynek pracy.
- Działania skierowane **do osób zainteresowanych założeniem działalności** (w tym także działalności typu *spin off/spin out*).
- **Podniesienie kompetencji pracowników oraz potencjału pracodawców** (szczególnie sektora MŚP).
- **Działania na rzecz pracodawców i pracowników podmiotów** (w tym szczególnie z sektora MŚP), które ze względu na zmieniające się dynamicznie warunki gospodarcze na krajowym, lokalnym i regionalnym rynku wymagają lub mogą wymagać w przyszłości **wsparcia umożliwiającego dostosowanie się do nowych okoliczności**.
- **Wsparcie na rzecz łączenia życia zawodowego i rodzinnego.**
- **Wsparcie na rzecz wydłużenia aktywności zawodowej**

\* Uzupełniająco do przedsięwzięć planowanych w PO WER (osoby w wieku 15 – 24 lat)



## Oś priorytetowa 9.

# Region spójny społecznie



alokacja UE = 324 mln euro

- **Integracja osób w szczególnej sytuacji społeczno-zawodowej**
  - Programy aktywizacji społecznej/zawodowej dla osób zagrożonych wykluczeniem lub wykluczonych społecznie lub ich otoczenia,
  - Wspólne inicjatywy podmiotów działających na rzecz włączenia społecznego i zwalczania ubóstwa.
- **Rozwój usług społecznych i zdrowotnych**
  - Inicjatywy na rzecz zwiększenia jakości i dostępności usług społecznych i zdrowotnych (np. tworzenie i rozwój placówek oferujących wsparcie dzienne dla dzieci i młodzieży),
  - Kompleksowa oferta wsparcia dla osób starszych i niepełnosprawnych (np. dzienne domy pomocy).



## Oś priorytetowa 9.

### Region spójny społecznie



- **Rozwój ekonomii społecznej**
  - Działania wspierające rozwój ekonomii społecznej (np. usługi animacji lokalnej, wsparcie istniejących podmiotów ekonomii społecznej, dotacje na zakładanie przedsiębiorstw społecznych);
  - Działania związane z koordynacją prowadzonych w regionie działań na rzecz rozwoju ekonomii społecznej.
  
- **Infrastruktura społeczna i ochrony zdrowia**
  - Specjalistyczna infrastruktura ochrony zdrowia o znaczeniu regionalnym
  - Infrastruktura społeczna i ochrony zdrowia o znaczeniu subregionalnym





## Oś priorytetowa 10.

# Wiedza i kompetencje mieszkańców

alokacja UE = 170 mln euro



- **Rozwój kształcenia przedszkolnego i ogólnego:**
  - Wsparcie dla zwiększenia dostępności i jakości edukacji przedszkolnej
  - Wsparcie uczniów uzdolnionych oraz osób z trudnościami
  - Współpraca szkół z uczelniami wyższymi i przedsiębiorcami
- **Rozwój szkolnictwa zawodowego:**
  - Wsparcie kształcenia zawodowego w tym programy współpracy szkolnictwa zawodowego z przedsiębiorcami
  - Niezbędne inwestycje w infrastrukturę szkolnictwa zawodowego przy wykorzystaniu mechanizmu cross-financingu.
- **Rozwój poradnictwa i kształcenia całościowego:**
  - Zindywidualizowane ścieżki kształcenia osób dorosłych (m.in. szkolenia, warsztaty, mentoring, doradztwo w zakresie kształcenia)
  - Planowanie i wsparcie ścieżki kariery zawodowej w szczególności dla osób starszych.



## Oś priorytetowa 11.

# Rewitalizacja przestrzeni regionalnej

alokacja UE = 280 mln euro



- **Rewitalizacja fizyczna i społeczna obszarów miejskich** – działania te obejmować będą m.in. realizację projektów dotyczących przestrzeni publicznej, obiektów użyteczności publicznej, zabudowy mieszkaniowej (wyłącznie w zakresie dotyczącym części wspólnych wielorodzinnych budynków mieszkalnych) oraz lokalnej infrastruktury społecznej.
- **Rewitalizacja fizyczna i społeczna uzdrowisk** – działania te obejmować będą m.in. odnowę ogólnodostępnej infrastruktury uzdrowiskowej, przestrzeni publicznej, obiektów użyteczności publicznej oraz lokalnej infrastruktury społecznej. Wskazane przedsięwzięcia powinny uwzględniać w szczególności odnowę charakterystycznej architektury uzdrowiskowej.
- **Odnowy fizyczna i społeczna obszarów wiejskich** – działania te obejmować będą m.in. realizację projektów dotyczących przestrzeni publicznej, obiektów użyteczności publicznej, zabudowy mieszkaniowej (wyłącznie w zakresie dotyczącym części wspólnych wielorodzinnych budynków mieszkalnych) oraz lokalnej infrastruktury społecznej.





**Dziękuję za uwagę**

