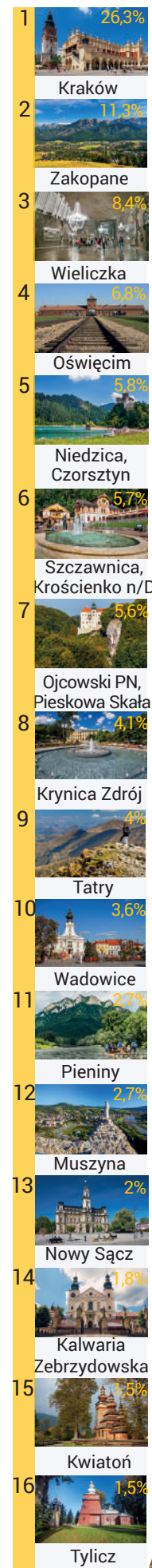
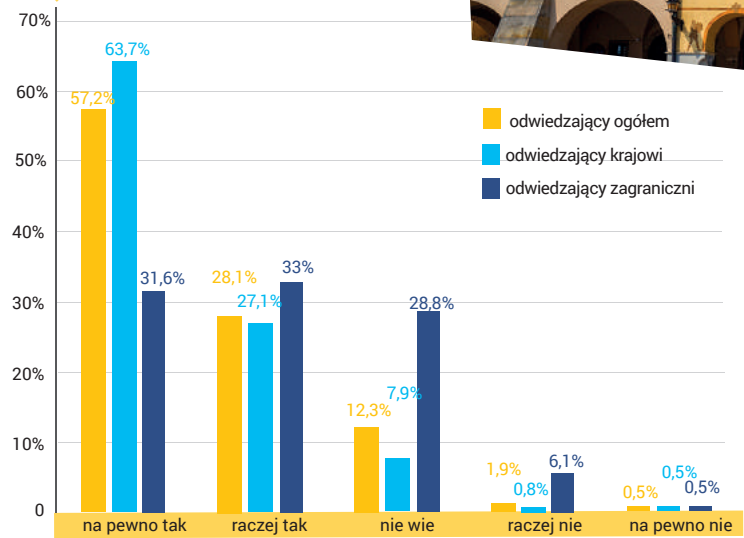


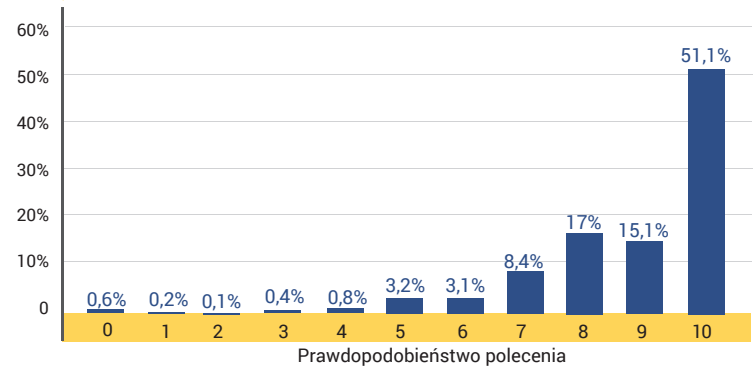
Najczęściej odwiedzane miejsca w Małopolsce w 2018 roku



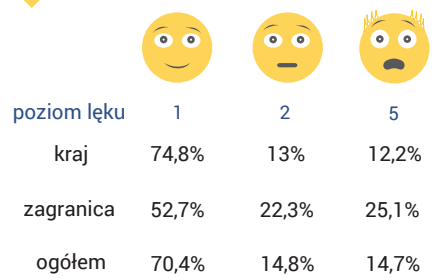
Deklaracja ponownego przyjazdu do Małopolski



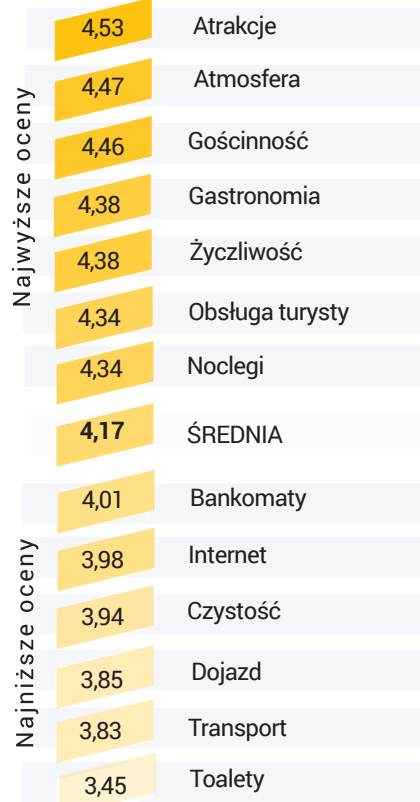
Rekomendacja Małopolski znajomym



Wskaźnik Net Fear Score dla Małopolski w 2018 roku



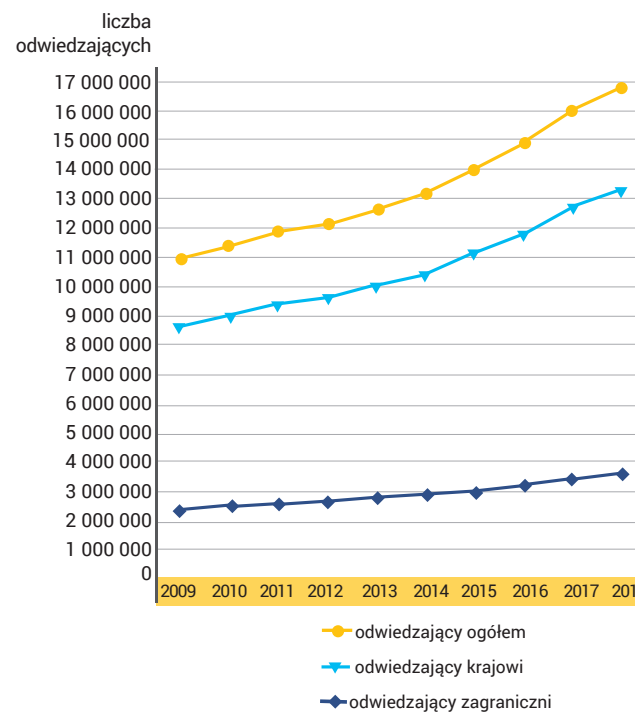
Średnie oceny oferty turystycznej Małopolski w opinii odwiedzających



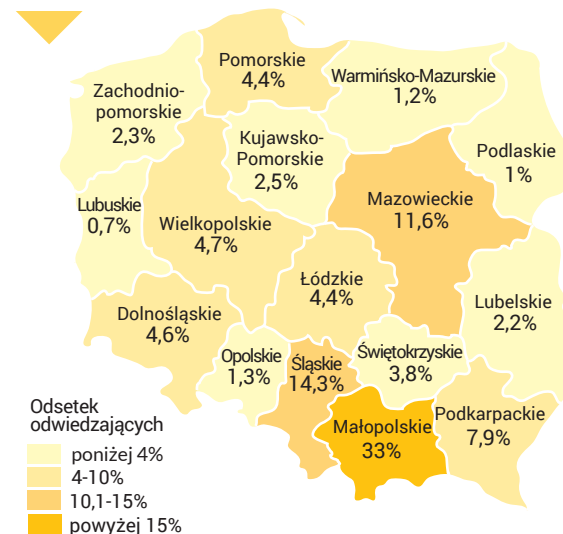
Ruch turystyczny w Małopolsce w 2018 roku

Rozmiary ruchu turystycznego w Małopolsce w 2018 roku

Szacunkowa liczba gości odwiedzających Małopolskę w latach 2009-2018



Struktura przyjazdów Polaków do Małopolski z miejsca zamieszkania, według województw w 2018 roku



Średnie kwoty wydatkowane przez odwiedzających Małopolskę w 2018 roku

ODWIEDZAJĄCY KRAJOWI

286 zł na osobę przed przyjazdem do Małopolski



557 zł na osobę podczas pobytu w Małopolsce

ODWIEDZAJĄCY ZAGRANICZNI

465 zł na osobę przed przyjazdem do Małopolski



934 zł na osobę podczas pobytu w Małopolsce

Średnie kwoty wydatkowane przez odwiedzających Małopolskę w 2018 roku w zł na osobę wg wybranych państw

PRZED PRZYJAZDEM DO MAŁOPOLSKI	kraj	PODCZAS POBYTU W MAŁOPOLSCE
1250 zł	Australia	933 zł
1180 zł	Holandia	1096 zł
915 zł	Norwegia	1183 zł
895 zł	Szwecja	644 zł
812 zł	Portugalia	200 zł
772 zł	USA	1446 zł
665 zł	Francja	1154 zł
532 zł	Belgia	684 zł
513 zł	Kanada	945 zł
508 zł	Irlandia	988 zł
438 zł	Słowacja	363 zł
400 zł	Luksemburg	1325 zł
377 zł	Niemcy	859 zł
314 zł	Czechy	222 zł
293 zł	Chorwacja	280 zł
292 zł	Grecja	1516 zł
221 zł	Rosja	644 zł
204 zł	Ukraina	676 zł

Porównanie wydatków odwiedzających zagranicznych przed przyjazdem do Krakowa i w trakcie pobytu w Krakowie

■ większe wydatki
■ mniejsze wydatki

Ocena wysokości cen w stosunku do jakości świadczonych usług dokonana przez turystów odwiedzających Małopolskę w 2018 roku

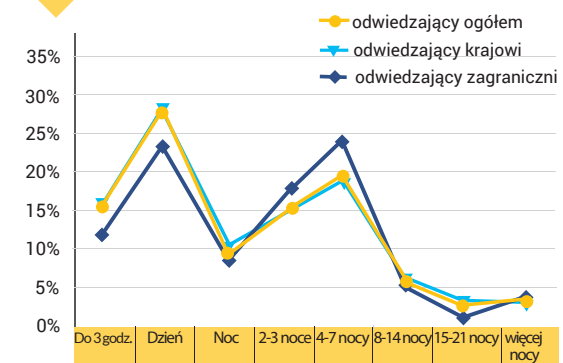
ODWIEDZAJĄCY KRAJOWI			ceny wg kategorii	ODWIEDZAJĄCY ZAGRANICZNI		
35,9%	58,7%	5,4%	noclegi	6,8%	74%	19,2%
31,2%	62,9%	5,9%	gastronomia	7,3%	64,1%	28,6%
25,8%	67,2%	7%	teatr, kino	6,8%	63,2%	30%
24,5%	69,9%	5,6%	przewodnicy	9%	68,7%	22,3%
17%	68,3%	14,7%	transport lokalny	5,6%	59,8%	34,6%
12,4%	77,1%	10,5%	muzea	6%	67%	27%
18,4%	72,3%	9,3%	imprezy kulturalne	5,9%	70,9%	23,2%
25%	64,9%	10,1%	baza sportowa	7,1%	61,7%	31,1%
27,5%	58,8%	13,7%	kluby, dyskoteki	7,2%	56,1%	36,8%
16%	75,4%	8,6%	ogółem	9%	66,6%	24,4%

■ cena wysoka ■ cena odpowiednia ■ cena niska

Szacunkowe wpływy Małopolski z turystyki w 2018 roku wyniosły



Długość pobytu odwiedzających Małopolskę w 2018 roku



Istotne cele przyjazdu odwiedzających Małopolskę w 2018 roku

ODWIEDZAJĄCY KRAJOWI	ODWIEDZAJĄCY OGÓLEM	ODWIEDZAJĄCY ZAGRANICZNI
31,8%	wypoczynek 31,1%	28,2%
17,3%	zabytki 19%	26,1%
7,8%	szlaki 19%	1,3%
5,9%	edukacja 6,5%	5,4%
5,1%	krewni 5,8%	8,3%
4%	znajomi 5,8%	2,4%
3,9%	sanatorium 3,7%	1,1%
2,3%	biznes 3,4%	6,7%
2,8%	religia 2,9%	3,2%
2,8%	turystyka aktywna 2,7%	1,9%

Porównanie odsetka odwiedzających krajowych i zagranicznych wg głównych celów przyjazdu
■ większy odsetek odwiedzających ■ mniejszy odsetek odwiedzających

Miejsce zakwaterowania turystów podczas pobytu w Małopolsce w 2018

TURYŚCI KRAJOWI główne miejsca zakwaterowania TURYŚCI ZAGRANICZNI

14,8%	hotel 20,6%	41,8%
16,9%	pensjonat 14,2%	4,4%
15%	własny domek/mieszkanie 12,7%	4,2%
10,8%	u rodziny 10,4%	8,9%
8,3%	apartament 9,6%	14,5%
8,9%	agroturystyka 7,8%	3,7%
5,7%	u znajomych 5,5%	4,7%
5,1%	zakład uzdrowiskowy 4,1%	0,5%
2,3%	kemping 2,9%	5,2%
1,8%	hostel 2,1%	3,3%

Środki transportu wykorzystywane podczas przyjazdu do Małopolski w 2018 roku

ODWIEDZAJĄCY KRAJOWI	środek transportu	ODWIEDZAJĄCY ZAGRANICZNI
66,8%	samochód 58,2%	23,2%
1,6%	samolot 11,6%	51,8%
9,1%	autokar turystyczny 9,1%	9,3%
9,9%	pociąg 8,7%	4%
8,6%	autobus regularny 8,4%	7,4%

